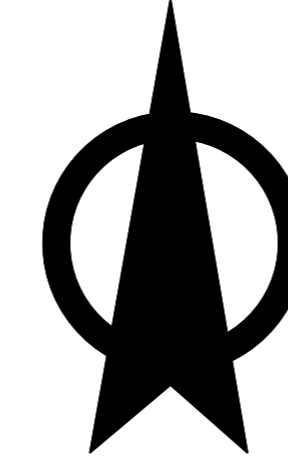


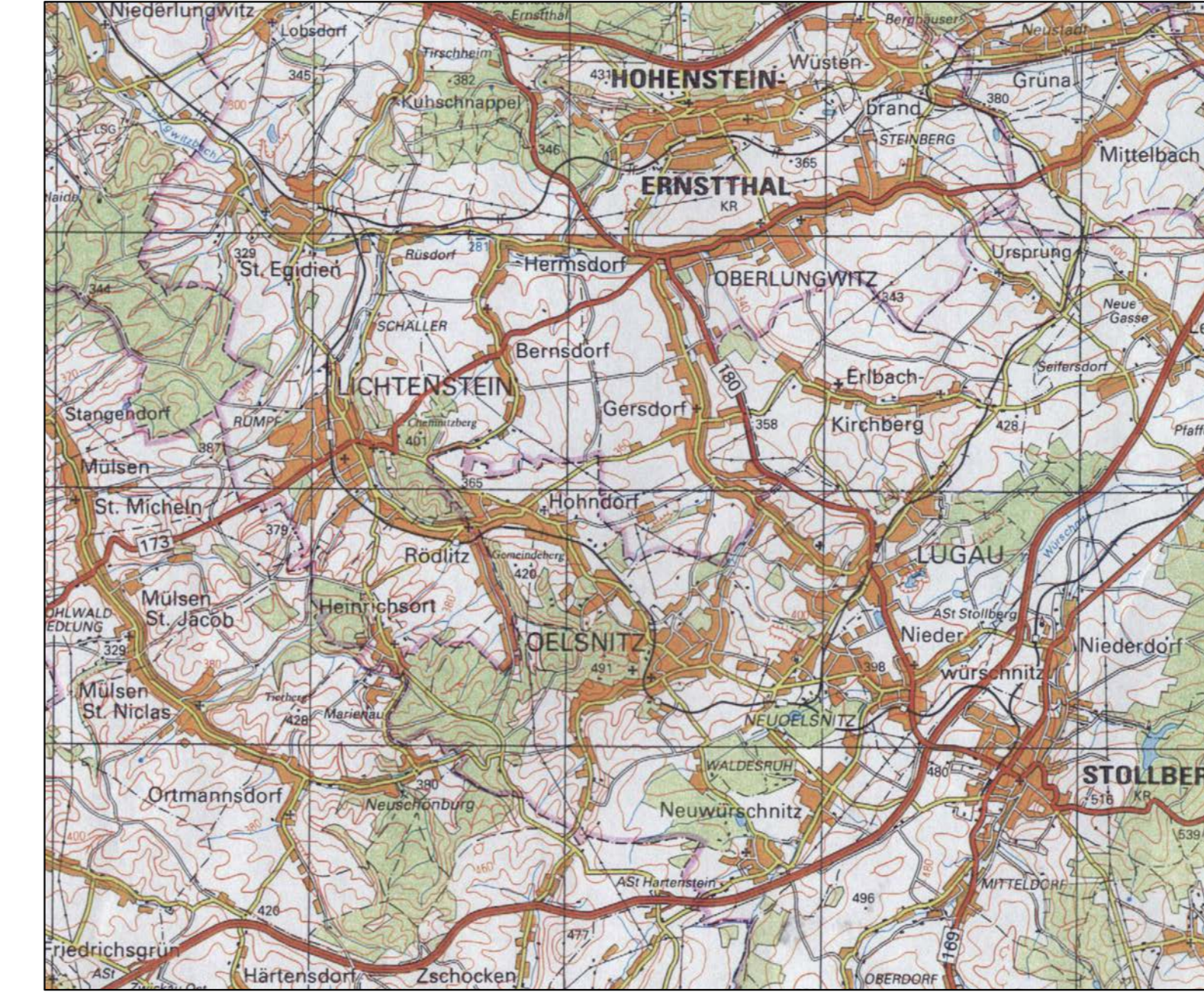
Gemeinde Bernsdorf in der  
Verwaltungsgemeinschaft "Am Auersberg"  
Landkreis Chemnitzer Land

Stadt Oberlungwitz  
Landkreis Chemnitzer Land

# FLÄCHENNUTZUNGSPLAN GEMEINDE GERSDORF



## LAGE IM RAUM



Gemeinde Bernsdorf  
Verwaltungsgemeinschaft "Am Auersberg"  
Landkreis Chemnitzer Land

Gemeinde Erlbach-Kirchberg  
Landkreis Stollberg

Gemeinde Hohndorf  
Landkreis Stollberg

Stadt Lugau  
Landkreis Stollberg

Stadt Oelsnitz  
Landkreis Stollberg

## LEGENDE

<b>Art der baulichen Nutzung</b> § 5 Abs. 2 Nr. 1 des Baugesetzbuches - (BauGB) - §§ 1 bis 11 der BauNutzungsverordnung - (BauNVO) -	
	Wohnbauflächen § 1 Abs. 1 Nr. 1 BauNVO
	Reine Wohngebiete § 3 BauNVO
	Allgemeine Wohngebiete § 4 BauNVO
	Gemischte Bauflächen § 1 Abs. 1 Nr. 2 BauNVO
	Mischgebiete § 6 BauNVO
	Gewerbliche Bauflächen § 1 Abs. 1 Nr. 3 BauNVO
	Gewerbegebiete § 8 BauNVO
	Sonstige Sonderbauflächen (Nutzungsangabe) § 10 Abs. 3 BauNVO
<b>Versorgung, Gemeinbedarf, Sport- und Spielanlagen</b> § 5 Abs. 2 Nr. 2 und Abs. 4 BauGB	
	Flächen für den Gemeinbedarf
	Öffentliche Verwaltungen
	Schule
	Kirchen und kirchlichen Zwecken dienende Gebäude und Einrichtungen
	Sozialen Zwecken dienende Gebäude und Einrichtungen
	Sportlichen Zwecken dienende Gebäude und Einrichtungen
	Feuerwehr
	Kulturellen Zwecken dienende Gebäude und Einrichtungen
	Turnhalle
<b>Überörtlicher Verkehr, überörtliche Hauptverkehrswege</b> § 5 Abs. 2 Nr. 3 und Abs. 4 BauGB	
	sonstige überörtliche und örtliche Hauptverkehrsstraßen
	Ruhender Verkehr
	Wanderweg / Lehrpfad
	Radweg
<b>Versorgungsanlagen, Abfall- und Abwasserbeseitigung</b> § 5 Abs. 2 Nr. 4 und Abs. 4 BauGB	
	Allgemeine Versorgungsanlagen
	Elektrizität
	Abwasser
	Gas
	Gas - Reglerschrank
	Wasser
<b>Hauptversorgungs- und Hauptabwasserleitungen</b> § 5 Abs. 2 Nr. 4 und Abs. 4 BauGB	
	oberirdisch
	unterirdisch
<b>Grünflächen</b> § 5 Abs. 2 Nr. 5 und Abs. 4 BauGB	
	Allgemeine Grünflächen
	Parkanlage
	Dauerkleingärten
	Sportplatz
	Friedhof
	Spielplatz
	Freibad
<b>Wasserflächen und Flächen für Wasserwirtschaft und Hochwasserschutz</b> § 5 Abs. 2 Nr. 7 und Abs. 4 BauGB	
	Wasserflächen
	Hochwasserrückhaltebecken - geplant -
	Hochwasserrückhaltebecken - vorhanden -
	Überschungsungsgebiet
<b>Flächen für die Landwirtschaft und den Wald</b> § 5 Abs. 2 Nr. 9 und Abs. 4 BauGB	
	Flächen für Landwirtschaft
	Flächen für Wald
<b>Planungen, Nutzungsregelungen, Flächen für Natur- und Landschaftsschutz</b> § 5 Abs. 2 Nr. 10 und Abs. 4 BauGB	
	Umgrenzung von Schutzgebieten und Schutzobjekten § 5 Abs. 4 BauGB
	Naturdenkmal
	Geschützter Landschaftsbestandteil (in Planung)
<b>Regelungen für die Stadterhaltung und für den Denkmalschutz</b> § 5 Abs. 4 BauGB	
	Städtebauliches Sanierungsgebiet
	Denkmalgeschützte Einzelanlage § 5 Abs. 4 BauGB
<b>Sonstige Planzeichen</b> § 5 Abs. 3 Nr. 3	
	Fläche erheblich mit umweltgefährdenden Stoffen belastet
	Umgrenzung der Flächen, unter denen der Bergbau umgeht § 5 Abs. 3 Nr. 3 und Abs. 4 BauGB
	Fläche industriell-gewerblicher Vorsorgestandort
	Grenze räumlicher Geltungsbereiches Flächennutzungsplan

## LEGENDE - Fortsetzung

<b>Festsetzungen aus Übernahmen aus dem Landschaftsplan</b>	
	Vorhandene und zu ergänzender Gehölze (Ungefährer Lage als Übernahme aus LP) in einem gehölzarmen Bereich laut Regionalplan
	Vorranggebiet für Landschaft (Planungsfäche)
	Vorbehaltsgebiet für Landschaft (Planungsfäche)
<b>Hinweis:</b> Die Vorbehaltsflächen für Landschaft sind aus Übersichtsgründen nur als Flächen für Landwirtschaft dargestellt, (betrifft alle dortigen große Flächen im Westen, Süden und Südosten der Gemarkung)	
	Aufstellungsflächen (aus LP, Teilflächen bereits realisiert) teilweise als Fläche für Ausgleichsmaßnahmen
<b>Sonstige Planzeichen außerhalb der Planzeichenverordnung PlanzV90</b>	
B 190	Nr. der Bundesstraße
K 7306	Nr. der Kreisstraße
	Richtfunkstrecke
	Richtfunkantenne
	Nummer der Baugebiete mit bestehender Bauteilplanung
	Nummer der Neuaussweisung von Baugebieten / geänderter Flächennutzung
	Objekt-Nr. / Standort Biotop nach § 26 SächsNatSchG
	Trigonometrischer Bodennpunkt mit Höhenangabe
	Standorte Landwirtschaft als (HE) Haupterwerb (NE) Nebenerwerb
	Wanderweg / Lehrpfad "Bergbaulehrpfad Gersdorf" "Alte Bierstraße"
	Hochbehälter
	Versorgung Wasser (Trinkwasser)
	Gemarkungsanschluss Nachbargemeinden
	Korridor Neubau B 173

## VERFAHRENSVERMERKE

- Aufstellungsbeschluss nach § 2 Abs. 1 BauGB vom: 15.03.1995
- Vorgezogene Bürgerbeteiligung nach § 3 Abs. 1 BauGB vom: 20.03.1996 bis: 04.04.2005
- Öffentliche Auslegung nach § 3 Abs. 2 BauGB vom: 07.04.2003 bis 23.05.2003  
25.04.2005 bis 25.05.2005  
12.10.2005 bis 02.12.2005
- Feststellungsbeschluss vom: 17.01.2006
- Genehmigung durch die Höhere Verwaltungsbehörde nach § 6 Abs. 1 BauGB vom:
- Bekanntmachung der Genehmigung nach § 6 Abs. 5 BauGB vom:

(Alle einzelnen Verfahrensschritte zur Erstellung dieses Flächennutzungsplanes sind im Erläuterungsbericht im Gliederungspunkt 2.2 dargestellt.)

Der Flächennutzungsplan mit Erläuterungsbericht wird seit dem Tag der Bekanntmachung zu den üblichen Dienststunden in der Gemeindeverwaltung Gersdorf zu jedermanns Einsicht ausgelegt und über dessen Inhalt auf Verlangen Auskunft geben.

Der Flächennutzungsplan ist damit wirksam.

Auf die Rechtsfolgen nach § 215 BauGB ist hingewiesen worden.

Datum: Streubel Bürgermeister Siegel

Gemeinde

**GERSDORF**

Landkreis  
Chemnitzer Land



**FLÄCHENNUTZUNGSPLAN**

Originalmaßstab 1 : 5.000



**SCZ** Sachsen Consult Zwickau GbR  
Ingenieur- und Architekturbüro  
Auländer Straße 10a, 08064 Zwickau, Telefon: 0375 47342, Fax: 0375 47343

ZWICKAU Februar 2006

Rechts: 08.05.2005, Stand: 08.05.2005, 08.05.2005, 08.05.2005  
Aufgrund der Aktualität der Datenbestände ist der ursprüngliche KÜS-Beitrag nur zu Übersichts Zwecken zu verwenden.